

注意事項：

- 1、目前造字系統已於 2011/09/27 更新應用系統版本至 V6.3.0.0，請安裝舊版本的使用者先移除舊版軟體後，再安裝新版使用者端軟體，以取得新增字型。
- 2、新版造字系統版本，可支援作業系統有 Windows 98、Windows XP、Vista、Windows 7、Windows 8。
- 3、新版造字系統版本，可使用的輸入法有注音(ㄉ半)、倉頡、內碼、新注音與新倉頡輸入法。

安裝與使用方式說明如下：

一、移除「舊版」造字系統使用者端軟體

步驟一：開始 -> 控制台 -> 新增/移除程式

步驟二：在已安裝的程式項目中找到並選擇「外字使用程式-AD 版」

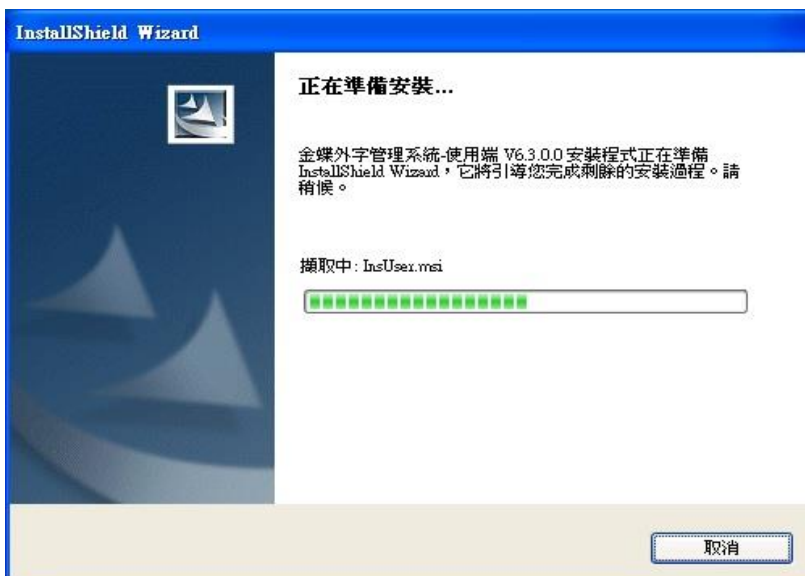
步驟三、按「新增/移除(R)...」 -> 「是(Y)」 -> 「OK」

※若未曾安裝過字型系統，請直接至(二)下載造字系統使用者端軟體

二、造字系統使用者端[軟體下載](#)

三、軟體安裝說明

1、下載軟體後，對 InsUser_183.exe 檔點滑鼠左鍵兩下執行，執行後立即完成安裝。







2、當造字字庫更新時，您的電腦會在您開機時自動更新資料

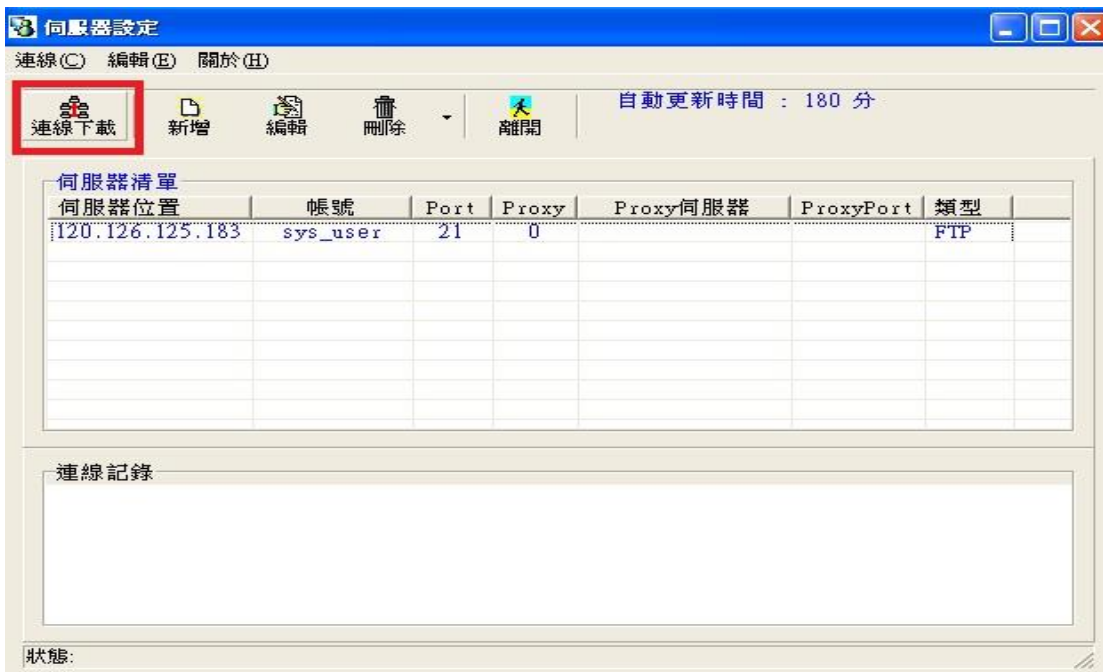
3、每當您 key-in 資料(注音、倉頡或內碼)，並在您選字時會自動出現這些新造的字

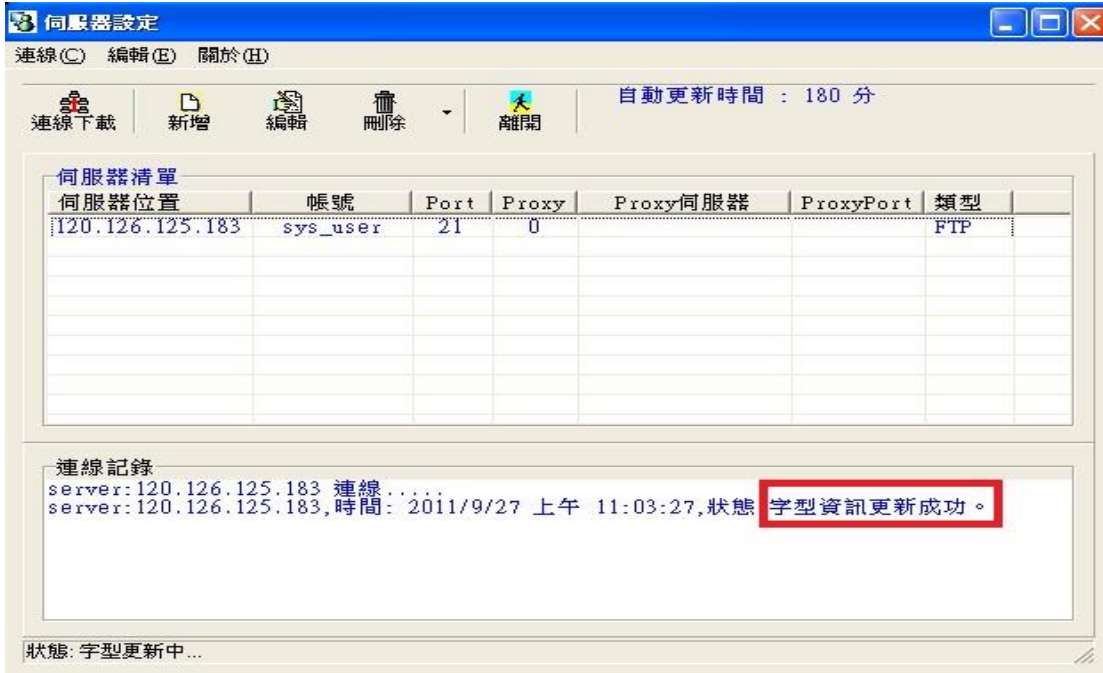
(新造的字會被放在最後一頁的最後一個字)

四、第一次更新新字型的使用說明

1、點選電腦桌面的左下角【開始】-> 程式集 -> 金蝶外字管理系統 -> 使用端 -> 管理端伺服器設定

2、點選「伺服器設定」視窗的左上角【連線下載】，即完成字型下載與更新。(日後系統將會自動更新字型，預設是 180 分鐘)





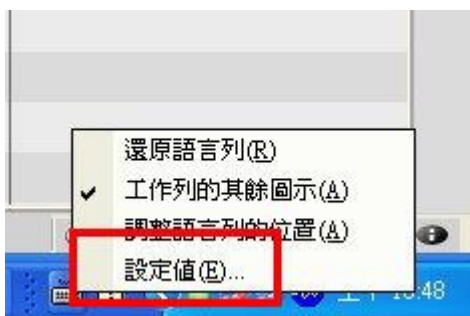
五、查詢現有的造字字型與碼本列印

- 1、點選電腦桌面的左下角【開始】-> 程式集 -> 金蝶外字管理系統 -> 使用端 -> 使用端碼本列印與查詢程式
 - 2、點選「金蝶外字管理系統：使用者端」視窗的右邊，並輸入所要查詢的字型之輸入法，輸入完成後，點選【確定】。
- 若沒有出現所要的字型，則代表造字系統中，並未有建立該字型，請填寫造字申請表格。
- 若有出現所要的字型，則不需要申請新字型，即可輸入出來。

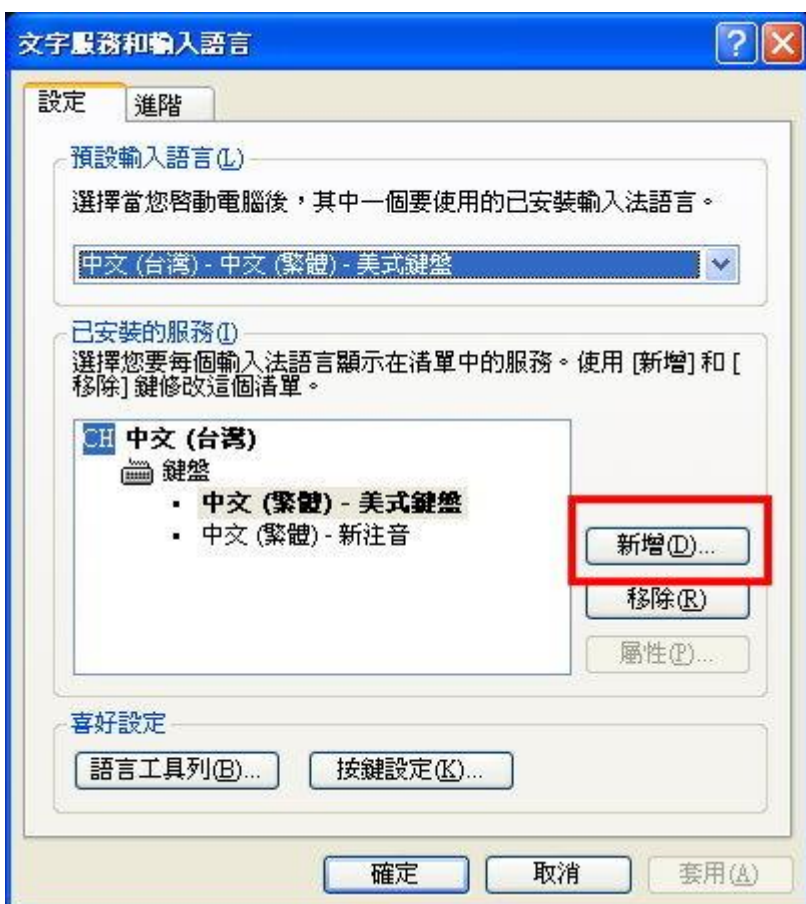


六、輸入法的安裝說明：

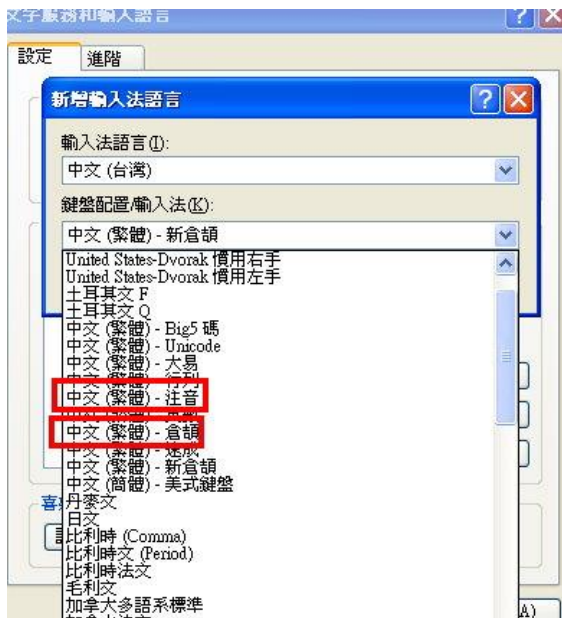
- 1、請先將桌面上所有程式縮到最小
- 2、在桌面右下角會有一個鍵盤狀的圖示，在該圖示上按右鍵，選"設定值"



3、按下"新增"



4、選定輸入法(注音或者是倉頡)，按下確定



5、新增完成後便可看到輸入法，再按下套用 -> 確定，新增輸入法完成

