

檔 號：

保存年限：

教育部 書函

機關地址：100217 臺北市中正區中山南路5號
承辦人：呂哲輝
電話：(02)7736-6197
電子信箱：tshuilu@mail.moe.gov.tw

受文者：國立臺北大學

發文日期：中華民國113年10月22日

發文字號：臺教人(一)字第1130107791號

速別：普通件

密等及解密條件或保密期限：

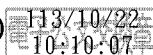
附件：原書函（含勞動部原函及發布令）影本1份（附件一 A095G0000Q0000000_ A09000000E_1130107791_senddoc1_Attach1.pdf）

主旨：行政院人事行政總處書函以，有關勞動部函送性別平等
工作法第32條之3規定解釋令1份，請查照。

說明：依行政院人事行政總處113年10月21日總處培字第
1130022223號書函辦理，並檢附原書函（含勞動部原函
及發布令）影本1份。

正本：部屬機關(構)與學校及其附設機構

副本：本部各單位(人事處除外)(含附件)



國立臺北大學



1130513518 113/10/22

檔 號：
保存年限：

行政院人事行政總處 書函

地址：臺北市濟南路一段2-2號10樓
傳真：02-23979746
承辦人：沈祐筠
電話：02-23979298#538
E-Mail：yurishen@dgpa.gov.tw

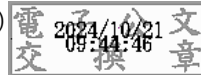
受文者：教育部

發文日期：中華民國113年10月21日
發文字號：總處培字第1130022223號
速別：普通件
密等及解密條件或保密期限：
附件：如文 (113D019619_1_21085957280.pdf、113D019619_2_21085957280.pdf)

主旨：勞動部函送性別平等工作法第32條之3規定解釋令1份，請查照轉知。

說明：依勞動部113年10月15日勞動條5字第1130148176B號函辦理，並檢附原函影本1份。

正本：行政院各部會行總處[含行政院秘書長，不含行政院人事行政總處]、行政院直屬三級機關、各直轄市政府、各縣市政府、各直轄市議會、各縣市議會
副本：行政院人事行政總處人事室(含附件)



檔 號：
保存年限：

勞動部 函

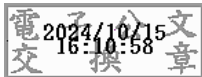
地址：104472 台北市中山區松江路207號
承辦人：康亞楨
電話：(02)8590-2728
電子信箱：kang22@mol.gov.tw

受文者：行政院人事行政總處

發文日期：中華民國113年10月15日
發文字號：勞動條5字第1130148176B號
速別：普通件
密等及解密條件或保密期限：
附件：如主旨 (A17000000J_1130148176B_doc4_Attach1.pdf)

主旨：檢送性別平等工作法第32條之3規定解釋令1份，請查照。

正本：銓敘部、行政院人事行政總處、公務人員保障暨培訓委員會、直轄市及各縣市政府、經濟部產業園區管理局、國家科學及技術委員會新竹科學園區管理局、國家科學及技術委員會中部科學園區管理局、國家科學及技術委員會南部科學園區管理局
副本：法源資訊股份有限公司、行政院性別平等處、勞動部勞動法務司、勞動部勞動條件及就業平等司(均含附件)

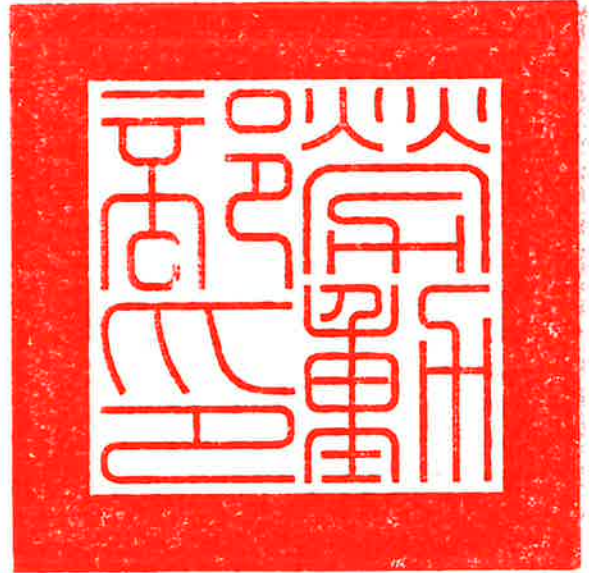


檔 號：

保存年限：

勞動部 令

發文日期：中華民國113年10月15日
發文字號：勞動條5字第1130148176號



核釋性別平等工作法第三十二條之三第一項及第二項所定上級機關（構），於公務人員遭受性騷擾，且行為人為鄉、鎮、縣轄市公所最高負責人，應為其自治監督機關，即縣政府。

本解釋令自即日生效。

部長何佩珊